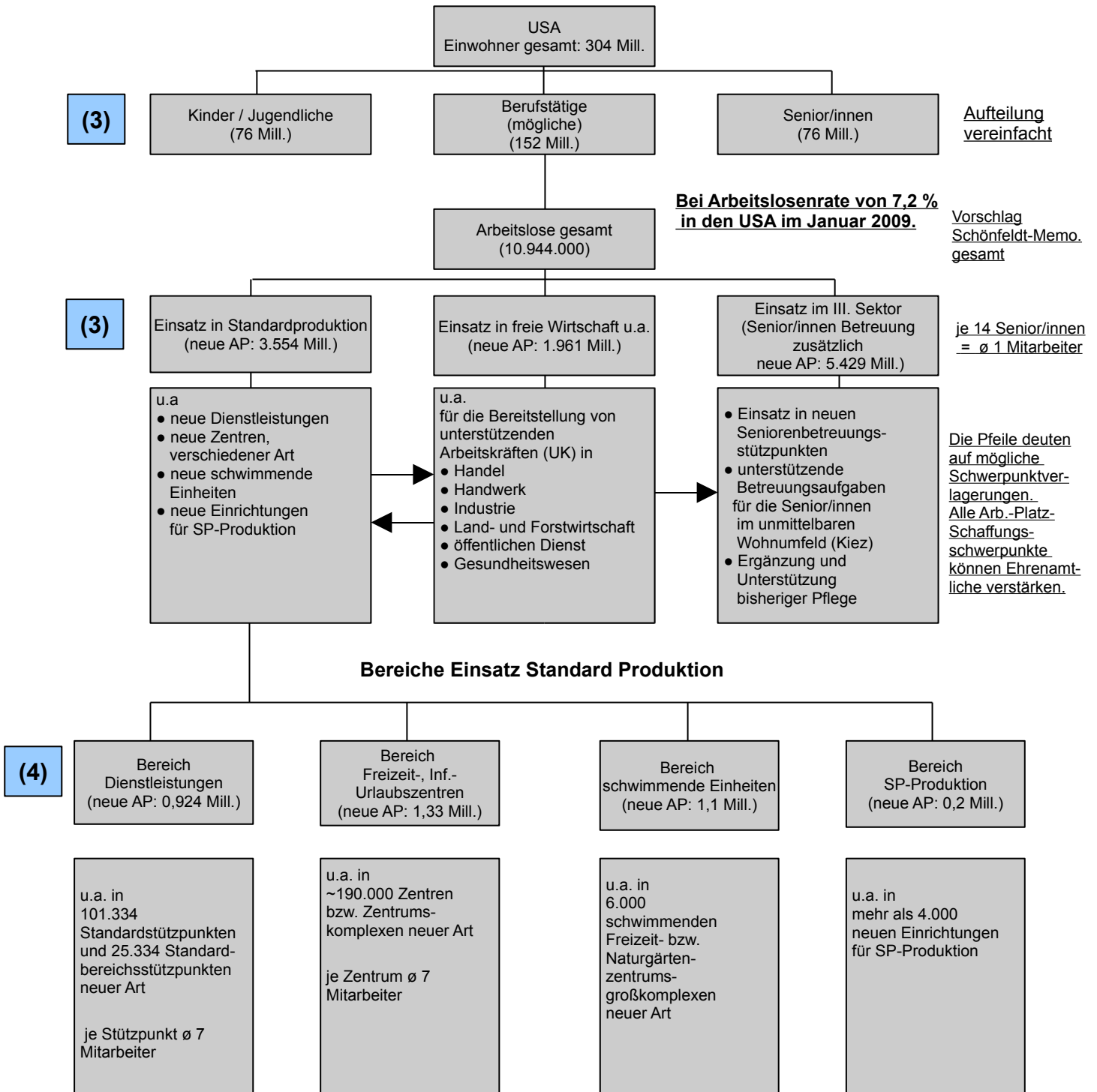


Das Schönfeldt-Memorandum und sein Einsatz in den USA (Vorschlag)



Aufteilung der Arbeitslosen in die Arbeitsplatzschaffungsschwerpunkte und die mögliche Aufteilung der Arbeitsplätze neu in den Bereichen von SP nach der 3-3-4 Formel („3-3-4 und Standard ist bei dir“)

Der Präsident / die Präsidentin SP der USA ist dem Präsidenten / der Präsidentin der Vereinigten Staaten direkt unterstellt.