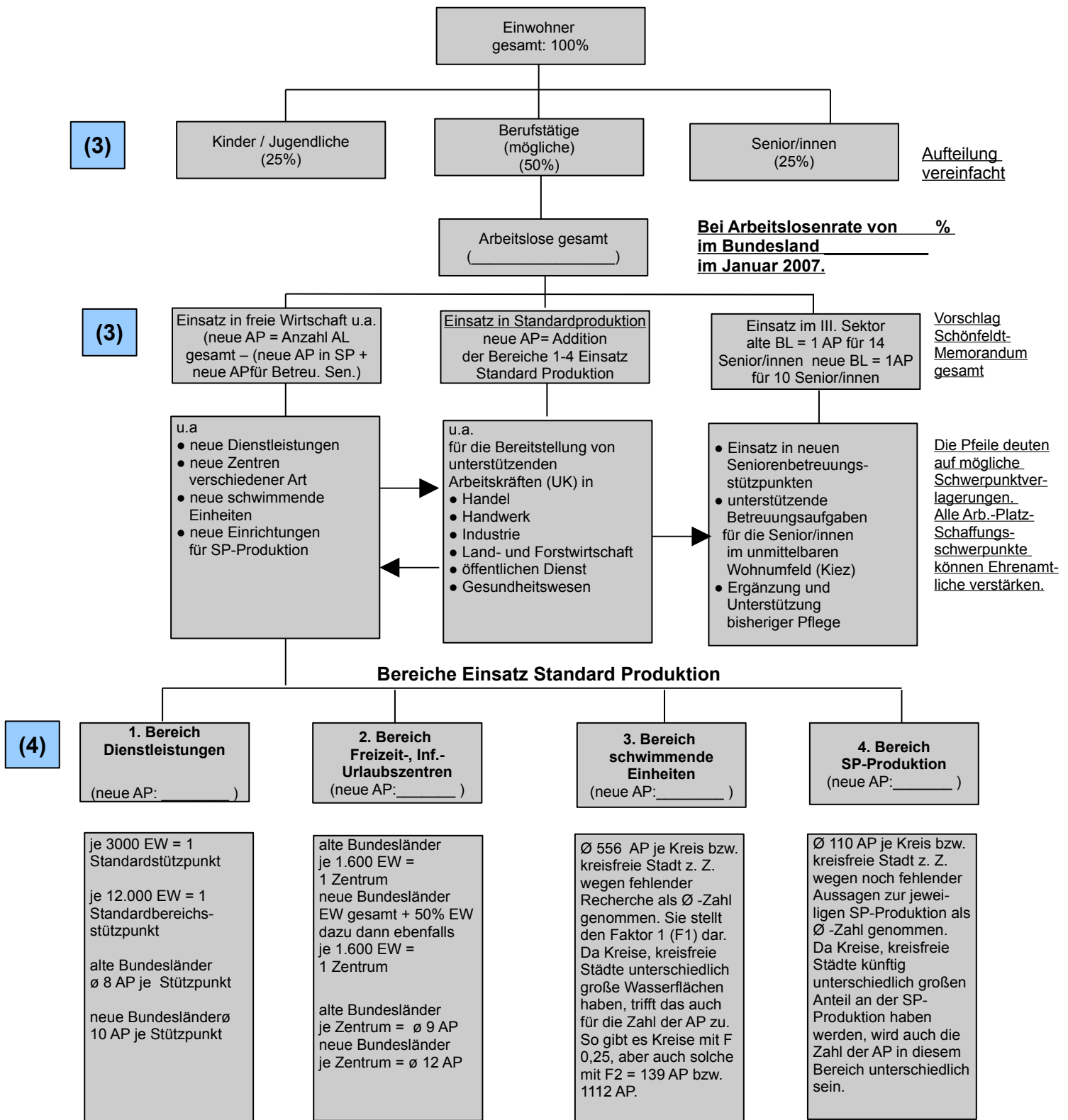


Berechnungsbasis für das Schönfeldt-Memorandum in Deutschland



Aufteilung der Arbeitslosen in die Arbeitsplatzschaffungsschwerpunkte und die mögliche Aufteilung der Arbeitsplätze neu in den Bereichen von SP nach der 3-3-4 Formel

(„3-3-4 und Standard ist bei dir“)

Mit dieser Berechnungsbasis kann man die Einsatzmöglichkeiten des Schönfeldt-Memorandums

Anlage 37

Berechnungsbasis für das Schönfeldt-Memorandum in Deutschland

für jede Gemeinde, jedes Amt, jede kreisfreie Stadt, jeden Landkreis und jedes Bundesland ermitteln.